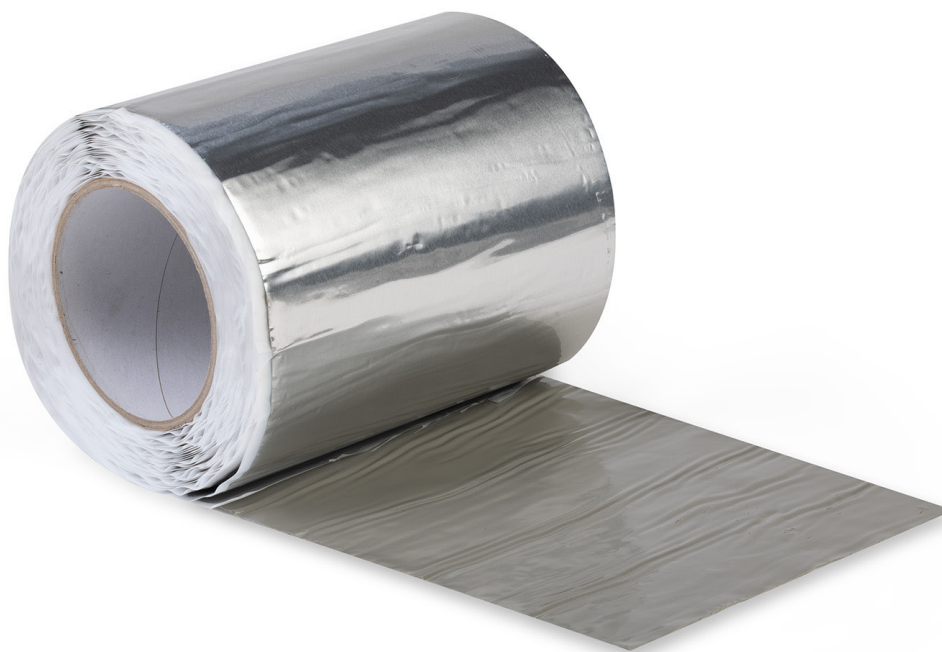


Effisus EverydaySeal XTRA 1.0mm

Effisus **Everydayseal XTRA 1.0mm** é uma fita de borracha butílica durável e resistente à água com uma capacidade de aderência elevada e resistência ao envelhecimento muito alta. É utilizado, entre outros, para selar juntas de acordo com a norma DIN 4108-7 na construção de edifícios.



Effisus EverydaySeal XTRA 1.0mm

Características técnicas

Características	Resultado
Espessura total (DIN EN 1942) ¹⁾	1.0 mm
Resistência à tração (DIN EN 14410) ¹⁾	100 N / 25mm
Limite de alongamento (DIN EN 14410) ¹⁾	≥40%
Resistência ao destacamento (IPM 5009) ²⁾	≥15 N / 25mm
Intervalo de temperaturas ³⁾	-30°C a +80°C
Diâmetro	76.5mm

1)
De acordo com o DIN

2)
A 100mm/min,
90°destacamento

3)
Ao aumentar a temperatura,
a massa adesiva pode ficar
mais macia e pegajosa

Outros

Decrição do Produto

Carrier

PET/Alumínio/PET compósito; Espessura aproximada. 0.04mm
Resistência ao rasgamento
Resistente aos raios UV

Adesivo

Adesivo de borracha butílica
Aderência muito alta

Revestimento

Filme siliconizado

effisus

Características Especiais

Classe E na reação ao fogo, de acordo com o DIN EN 13501-1

Classe B2 relativamente aos materiais de construção, de acordo com o DIN 4102, parte 1, secção 7

Flexível

Resistente à água

Resistência alta ao envelhecimento

Cores

Exterior: alumínio, brilhante

Adesivo de Borracha Butílica: cinzento

Outros

Aplicações

Mascaramento de isolamentos revestidos com película de alumínio;

Selagem permanente de tubagens e condutas em aplicações de HVAC;

Selagem de juntas e junções em alvenaria, betão e construções de madeira com aplicação de películas e outras camadas herméticas resistentes ao vento e à difusão;

Selagem fiável de metais, madeira e plásticos, bem como alvenaria e superfícies limpas de betão.

Notas para Aplicação

Aplicar a temperaturas de +5 °C a +40°C;

As superfícies devem estar secas e livres de agentes desmoldantes, graxa, óleo, terra e poeira;

Pré-condicionamento recomendado de superfícies porosas ou arenosas;

Deve ser colada o mais livre de tensão possível e pressionado adequadamente nas superfícies;

A adesão pode ser melhorada ao aplicar uma maior pressão;

A colagem não deve ser realizada sob carga mecânica;

Devido à eventual migração do plastificante, a adequação do produto para plásticos e borracha deve ser testada;

Não é resistente a óleos, vários solventes orgânicos, por exemplo, aguarrás;

Armazenamento em local seco com temperaturas entre +5 °C a +25 °C, protegido da radiação UV.

Unidade da Embalagem

Comprimento do rolo

10m

Espessura do rolo(mm)

50, 75, 100, 150, 225, 300, 500

Rolos por caixa

12, 8, 6, 4, 2, 2, 4

The logo for effisus, featuring the word "effisus" in a lowercase, sans-serif font. The letters are dark blue, and the "e" is stylized with a dot above it.