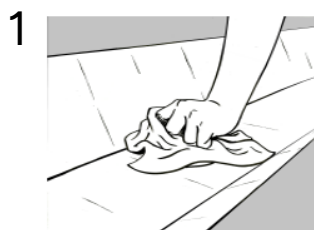


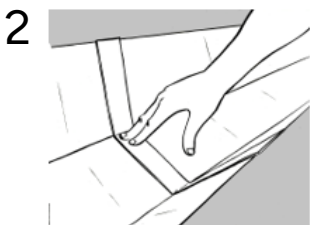
Effisus TiteGutter3

Preparação do substrato



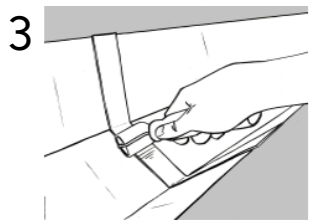
1 Todos os substratos devem estar secos. Limpe e remova qualquer gordura dos substratos utilizando o Effisus Cleaner. Certifique-se de que qualquer revestimento do substrato está em boas condições, caso contrário, remova-o. A junta da calha deve ser fixada mecanicamente (com rebites, soldadura, etc.) para que a união entre as duas secções da calha seja assegurada antes da instalação do sistema de vedação da junta. Qualquer parafuso ou rebite utilizado deve ter uma cabeça plana.

Instalação da fita Effisus 2Bond DS



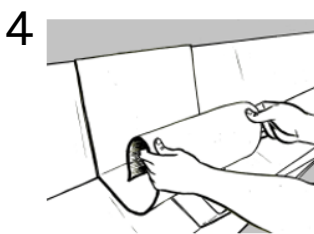
2 Corte a fita Effisus 2Bond DS (50 mm de largura) com o comprimento exato da junta que será vedada. Aplique a fita centrada e alinhada com a junta da calha e remova um lado da película protetora à medida que cola a fita na calha. A instalação deve começar numa das partes superiores da calha e, em seguida, avançar progressivamente em direção ao canto da calha. Certifique-se de que a fita está totalmente colada e ajustada aos cantos da calha.

Aplicação de pressão sobre a fita Effisus 2Bond DS



3 Pressione a fita com um rolo de silicone ou aço. Ter especial cuidado para garantir que a fita esteja completamente aderida e ajustada aos cantos da calha.

Instalação da membrana Effisus Ecofaçade



4 Instale a membrana Effisus Ecofaçade centrada com o Effisus 2Bond DS previamente aplicado. Remova o outro lado da película protetora da fita Effisus 2Bond DS ao começar a colar a membrana Effisus Ecofaçade. Deve-se ter um cuidado especial para garantir que a membrana siga os cantos da calha e que adira totalmente à fita Effisus 2Bond DS nos cantos. Aplique pressão com um rolo de silicone ou de aço em toda a parte superior da membrana.

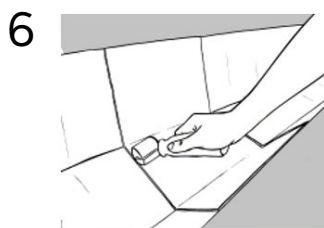
Instalação com adesivo Effisus Bonding KF / KF+P



A superfície de colagem deve ter um mínimo de 40 mm. Dobre a membrana para trás e aplique 2 cordões de adesivo com 8 mm de diâmetro ao longo e em cada lado da junta e um cordão extra nos cantos da calha.

O segundo cordão de adesivo deve ser aplicado a 10 mm da borda da membrana Effisus Ecofaçade.

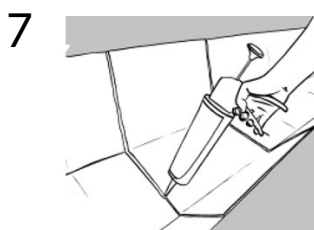
Aplicação de pressão sobre a membrana Effisus Ecofaçade



Desdobre a membrana, sem tensionar, sobre a superfície onde o adesivo foi aplicado. Certifique-se de que a membrana não fica tensionada nos cantos. Aplique pressão sobre a superfície da membrana com um rolo de silicone ou aço, sem forçar a saída do adesivo nos cantos da calha.

Remova qualquer resíduo de adesivo com uma espátula. Se a membrana deslizar em algum ponto, remova-a e deixe o adesivo em contacto com o ar por alguns minutos. Cole a membrana novamente.

Instalação com adesivo Effisus Bonding KF+P



Aplique uma gota com aproximadamente 5 mm de diâmetro do adesivo Effisus Bonding KF+P em todo o perímetro da membrana.

Nota: As operações de colagem não podem ser realizadas a temperaturas inferiores a -10 °C. Para temperaturas entre 5 °C e -10 °C, aplique sempre uma camada de Effisus Coat NP Primer nos substratos.

O sistema Effisus Titegutter3 destina-se a ser utilizado como solução de vedação e não pode funcionar como solução estrutural.