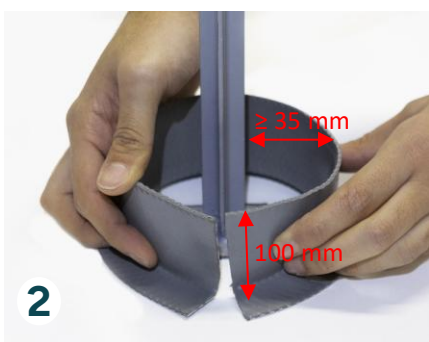


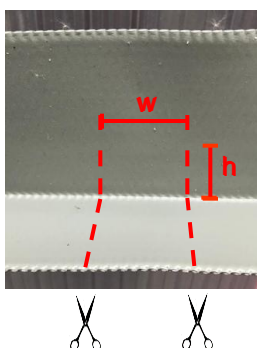
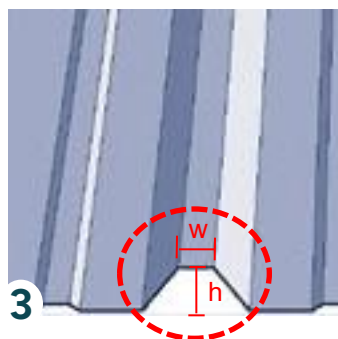
Effisus Stopper Multishapper



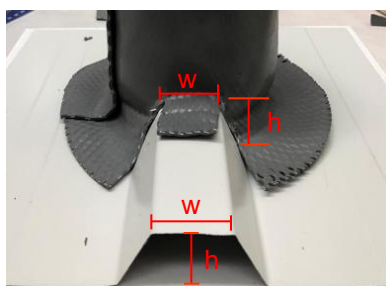
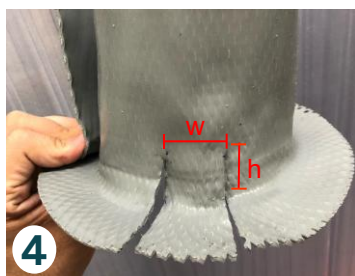
- Certifique-se de que todas as superfícies estão devidamente limpas e secas.
- Corte a membrana Multishapper de acordo com as dimensões
- Molde-a na geometria desejada.



- Coloque o rebordo Multishapper à volta da penetração (distância ≥ 35 mm).
- Marque o perímetro exterior.
- Remova o rebordo e coloque-o de lado.

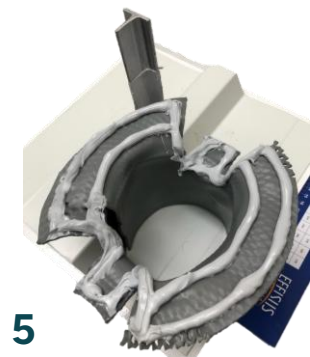


- Meça a altura (h) e a largura (w) da parte ondulada do painel.
- Corte a membrana Multishapper nos locais exatos onde a parte ondulada do painel será encaixada.



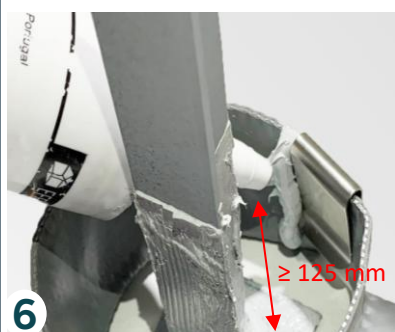
- Dobre as partes cortadas da membrana Multishapper para que se encaixem na parte ondulada do painel.

Effisus Stopper Multishapper



5

- Use o selante Effisus M-1 para:
 - Selar a base da penetração
 - Revestir a superfície de penetração 125 mm acima da membrana Multishapper
 - Aplicar 2 cordões de 8 mm na parte inferior do rebordo



6



- Posicione o rebordo Multishapper e pressione-o firmemente.
- Insira o clipe metálico.
- Aplique uma gota de M-1 para selar as bordas interiores do clipe.
- Deite o selante 1-P e encha o rebordo até ao topo.