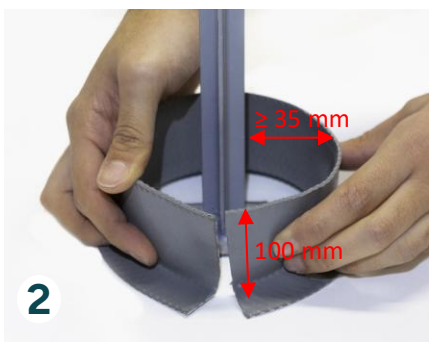


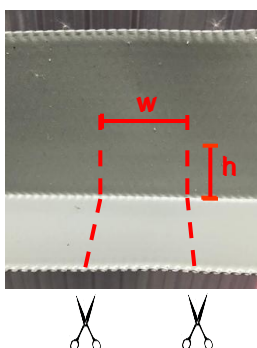
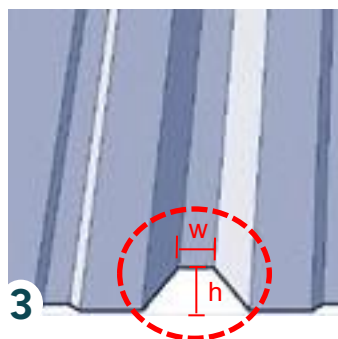
Effisus Stopper Multishapper



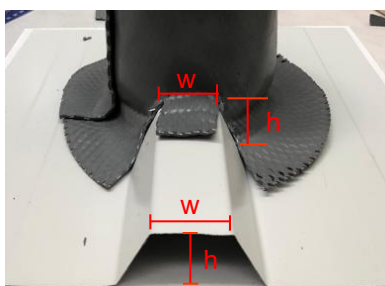
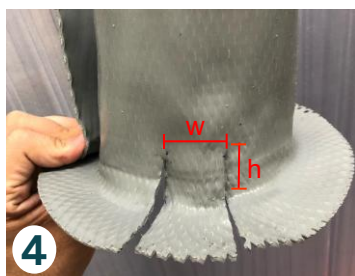
- Asegúrese de que todas las superficies estén debidamente limpias y secas.
- Corte la membrana Multishapper según las dimensiones.
- Moldee la membrana según la geometría deseada.



- Coloque el borde Multishapper alrededor de la penetración (distancia ≥ 35 mm).
- Marque el perímetro exterior.
- Retire el borde y déjelo a un lado.



- Mida la altura (h) y la anchura (w) de la parte ondulada del panel.
- Corte la membrana Multishapper en los puntos exactos donde se encajará la parte ondulada del panel.

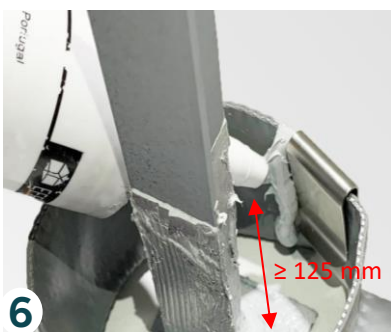


- Doble las partes cortadas de la membrana Multishapper para que encajen en la parte ondulada del panel.

Effisus Stopper Multishapper



- Utilice el sellador Effisus M-1 para:
 - Sellar la base de la penetración.
 - Recubrir la superficie de penetración 125 mm por encima de la membrana Multishapper.
 - Aplicar 2 cordones de 8 mm en la parte inferior del reborde.



- Coloque el reborde Multishapper y presione firmemente.
- Inserte el clip metálico.
- Aplique una gota de M-1 para sellar los bordes interiores del clip.
- Vierta el sellador 1-P y rellene el reborde hasta arriba.