

# SELAGEM DE INFILTRAÇÕES NOS FUROS DE PARAFUSOS

EFFISUS BOLT PROTECT

---



## Effisus Bolt Protect

### Solução inovadora para selar infiltrações nos furos de parafusos

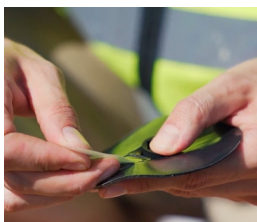


**Effisus Bolt Protect** é utilizado para vedar **furos de parafusos** em coberturas metálicas, **impedindo qualquer fuga de água**. Effisus Bolt Protect consiste numa membrana circular não curada de EPDM, multi-camada auto-adesiva, com um adesivo sensível à pressão e uma cápsula de borracha.

Com a cápsula incorporada, o parafuso, bem como toda a área circundante, estão completamente protegidos, **garantindo um ajuste a 100%**.



### INSTALAÇÃO FÁCIL E RÁPIDA



### DESEMPENHO EXCEPCIONAL

- 100 % Impermeável
- Resistente a raios UV's e humidade
- Sem necessidade de adesivos líquidos ou calor
- Absorve movimentos estruturais
- Excelente maleabilidade para se adaptar a qualquer painel metálico



Universal



Flexível



100% Impermeável



Resistência



Fácil de instalar

### INFORMAÇÃO DO FORNECEDOR

Effisus Bolt Protect – Disponível em diâmetros de 100mm e 150mm.