

## MANUAL DE APLICAÇÃO – EFFISUS STOPPER MR RETROFIT

### Confirmação do diâmetro do tubo e corte do Effisus Stopper MR

1



Confirmar o diâmetro do tubo.

Cortar o Effisus Stopper MR Retrofit onde indicado o intervalo em que coincide o diâmetro do tubo.

### Aplicação no tubo

2



Abraçar o tubo com o Effisus Stopper MR Retrofit e pressionar ambos os lados do topo do cone ajustando-o ao diâmetro do tubo.

Encaixar o primeiro elemento do topo do fecho metálico.

### Posicionar e apertar o fecho metálico

3

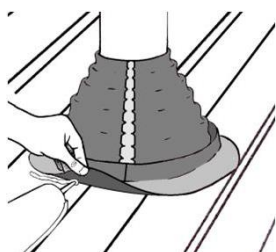


De forma a facilitar o apertar do fecho metálico posicionar a mão por trás da junta como indicado na figura.

Apertar o fecho metálico na totalidade, desde o topo até à base do Effisus Stopper MR Retrofit. Utilizar um alicate ou equivalente.

### Aplicação do Selante

4



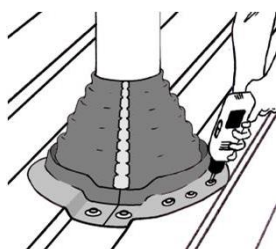
Pressionar o Effisus Stopper MR Retrofit contra a superfície da cobertura de forma a que a sua base se ajuste à configuração da cobertura.

Levantar ligeiramente o Effisus Stopper MR Retrofit.

Aplicar um cordão contínuo de Effisus Block JP pelo interior da base do Effisus Stopper MR Retrofit, como indicado na figura.

### Fixação

5



Pressionar novamente o Stopper MR Retrofit de forma a que este se ajuste à configuração da cobertura.

Iniciar a fixação do Stopper MR Retrofit à cobertura com uma fixação em cada um dos lados do fecho metálico.

Completar a fixação do Effisus Stopper MR Retrofit à cobertura garantindo que o espaçamento entre fixações não é superior a 40mm e um acompanhamento perfeito da configuração da cobertura.

Aplicar um cordão contínuo de Selante Effisus Block JP em todo o perímetro da base do Effisus Stopper MR Retrofit instalado.