

MANUAL DE APLICAÇÃO – EFFISUS STOPPER MR

Confirmação do diâmetro do tubo e corte do Stopper MR

1

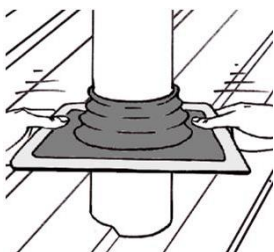


Confirmar o diâmetro do tubo.

Cortar o Effisus Stopper MR onde indicado o intervalo em que coincide o diâmetro do tubo.

Aplicação no tubo

2

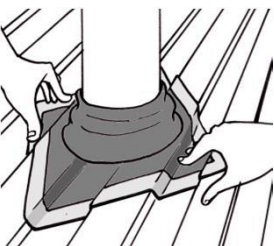


Deslizar o Effisus Stopper MR pelo tubo até à base.

Pode ser utilizada água com sabão como lubrificante de forma a facilitar o deslizar do Effisus Stopper MR.

Posicionar e marcar o contorno da base

3



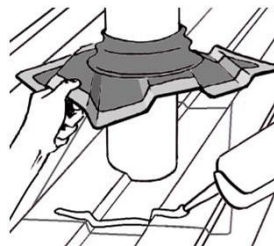
Posicione o Effisus Stopper MR de forma a que este forme um losango em relação ao cancelado da cobertura (como na imagem).

Moldar com as mãos a base do Effisus Stopper MR de forma a que esta se ajuste à configuração do painel da cobertura.

Mantendo o Effisus Stopper MR na posição pretendida, com um marcador, desenhar uma linha pelo perímetro exterior da base do Effisus Stopper MR na cobertura.

Aplicação do selante

4

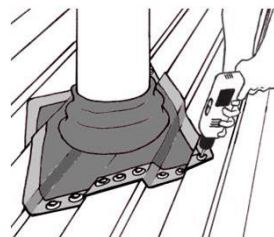


Levantar ligeiramente o Effisus Stopper MR.

Aplicar um cordão contínuo de Effisus Block JP pelo interior da linha marcada no ponto anterior.

Fixação

5



Deslizar novamente o Effisus Stopper MR até à posição pretendida. Iniciar a fixação do Effisus Stopper MR à cobertura com uma fixação em 2 extremidades opostas do Effisus Stopper MR. Completar a fixação do Effisus Stopper MR à cobertura garantindo que o espaçamento entre fixações é inferior a 40mm e um acompanhamento perfeito da configuração da cobertura.

Aplicar um cordão contínuo de Effisus Block JP em todo o perímetro da base do Effisus Stopper MR instalado.