

MANUEL D'APPLICATION È MEMBRANE EFFISUS COBRA

Coupe de la Membrane

1

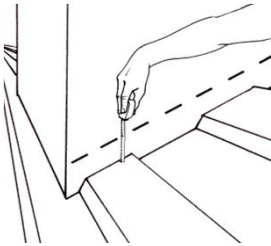


Mesurer tous les côtés de la conduite.
Ajouter 400mm aux longueurs obtenues.
Couper 4 tronçons de la membrane avec la longueur obtenue.

Couper 2 sections supplémentaires de Membrane Effisus Cobra avec 280mm de largeur.
Couper de ces sections les 4 bandes avec de l'aluminium et réserver pour utiliser dans de point 8.

Tracer une ligne de guidage

2

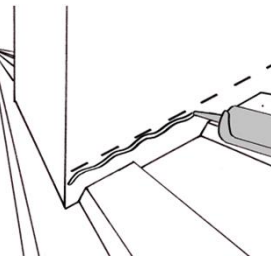


Commencer l'application de la membrane Effisus Cobra sur le côté inférieur de la conduite, selon l'inclinaison de la couverture.

Tracer une ligne sur la conduite, parallèlement à la couverture, à 80mm de distance de la couverture, comme indiqué à la Figure.

Application du mastic Effisus Bonding KF+P sur la conduite

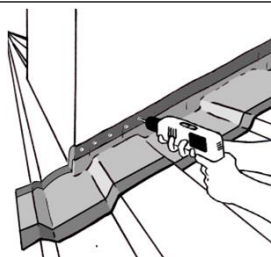
3



Appliquer un cordon continu de mastic Effisus collage KF + P au-dessous de la ligne marquée au point 2.

Ancrage de la membrane à la conduite

4

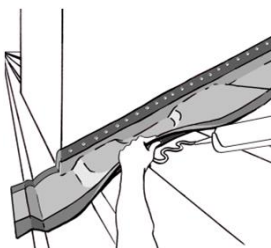


Appuyer la membrane sur la conduite, suivant la ligne directrice marquée au point 2.

Ancrer la membrane à la conduite avec un espacement maximal entre les encrages d'environ 35 mm.

Application du mastic Effisus Bonding KF+P sur la couverture

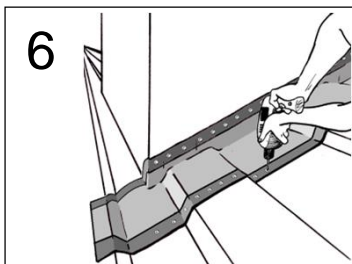
5



Soulever la surface de la membrane de la couverture et appliquer un cordon continu de mastic Effisus collage KF + P sur la couverture (ce cordon de mastic doit coïncider avec la ligne où la membrane sera ancrée sur la couverture).

MANUEL D'APPLICATION É MEMBRANE EFFISUS COBRA

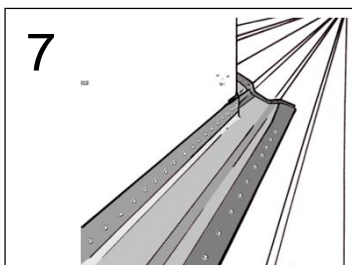
Ancrage de la membrane à la couverture



Commencer l'ancrage de la membrane à la couverture avec 1 ancrage aligné avec chacune des extrémités du côté de la conduite.

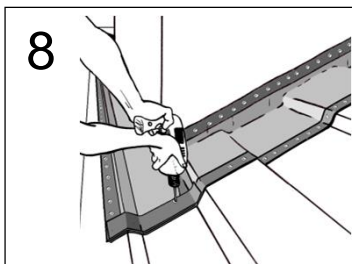
Continuer l'ancrage de la membrane à la couverture, seulement dans l'espace délimité par les deux ancrages initiaux, fixant d'abord la membrane au niveau des points les plus bas de la toiture ondulée. Terminer l'ancrage en modelant la membrane à la surface de la couverture et assurant un espacement maximal entre ancrages d'environ 35 mm.

Application de la membrane sur les autres côtés de la conduite



Répéter la procédure mentionnée aux points 2, 3, 4, 5 et 6 pour les autres côtés de la conduite.

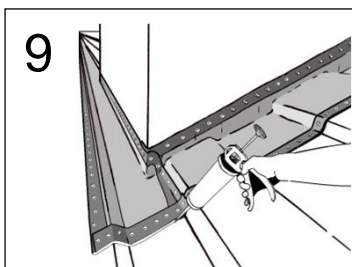
Ancrage des joints de recouvrement



Ancrer les chevauchements entre les membranes, dans les zones où les membranes supérieures ont les extrémités avec de l'aluminium intégré, avec un espacement maximal de ancrages d'environ 35 mm.

Sur les 4 longueurs où les membranes supérieures n'ont pas de l'aluminium intégré utiliser les 4 bandes coupées au point 1 pour ancrer les membranes à la couverture, comme indiqué sur la figure.

Achèvement de l'application



Pour achever l'installation appliquer un cordon de mastic Effisus Bonding KFP autour du périmètre supérieur et inférieur des membranes appliquées et sur tous les joints visibles.