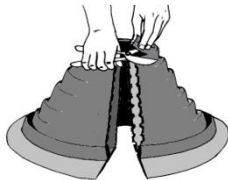


MANUEL D'APPLICATION È EFFISUS STOPPER MR RETROFIT

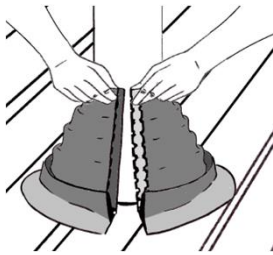
Confirmation du diamètre du tube et coupe du Effisus Stopper MR

1


Confirmer le diamètre du tube.

Couper l'Effisus Stopper MR Retrofit où indiqué l'intervalle qui correspond au diamètre du tube.

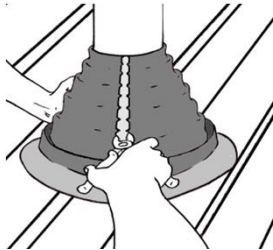
Application dans le tube

2


Relever le tube avec l'Effisus Stopper MR Retrofit et appuyez sur les deux côtés de la partie supérieure du cône le réglant au diamètre du tube.

Mettre en place le premier élément de la partie supérieure de l'agrafe métallique.

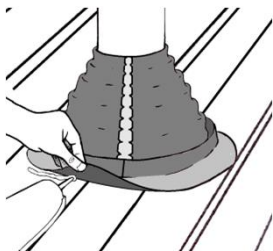
Positionner et serrer la boucle en métal

3


Afin de faciliter le resserrement de la boucle en métal positionner la main derrière le panneau comme indiqué sur la figure.

Serrer la boucle en métal dans l'ensemble, du haut vers le bas de l'Effisus Stopper MR Retrofit. Utilisez des pinces ou l'équivalent.

Application du scellant

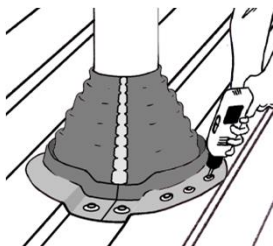
4


Presser l'Effisus Stopper MR Retrofit contre la surface de la couverture de sorte que sa base ajuste à la configuration de la couverture.

Soulever légèrement l'Effisus Stopper MR Retrofit.

Appliquer un cordon continu de Effisus Bonding KF+P à l'intérieur de la base du Effisus Stopper MR Retrofit comme indiqué sur la figure.

Fixation

5


Appuyez de nouveau sur le Effisus Stopper MR Retrofit de sorte qu'il s'adapte à la configuration de la couverture.

Commencer la fixation du Effisus Stopper MR Retrofit à la couverture avec un clip de chaque côté de la fermeture de métal.

Compléter la fixation du Effisus Stopper MR Retrofit à la couverture, faire en sorte que l'espacement entre les fixations ne soit pas supérieure à 25 mm.

Appliquer un cordon continu du scellant Bonding Effisus KF+P autour du périmètre de la base du Effisus Stopper MR Retrofit installé.