

MANUAL DE APLICAÇÃO É SISTEMA EFFISUS ECOROOF

Preparação dos Trabalhos

1

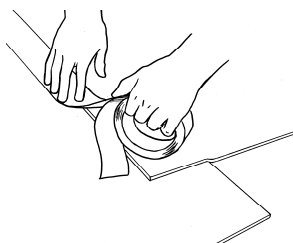

Analisar todos os desenhos do projecto e respectivos pormenores construtivos. Confirmar que estão claramente definidos todos os pormenores de remate em pontos singulares, assim como os layouts de fixação de isolamento e Membrana Effisus Ecoroof+. Analisar atentamente a informação técnica e fichas de segurança de todos materiais a utilizar. Confirmar a disponibilidade dos materiais necessários em obra, assim como das ligações eléctricas necessárias.

Verificação da Cobertura

2

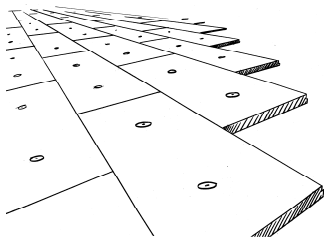

Cortar qualquer elemento saliente da superfície normal da cobertura, reparar buracos ou fissuras em superfícies metálicas ou betão com abertura superior a 6mm. Verificar toda a cobertura e eliminar detritos e sujidade, limpando cuidadosamente a superfície de toda a cobertura.

Aplicação da Membrana Effisus Vap

3


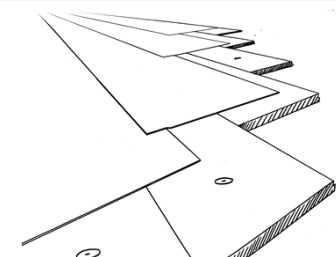
Estender os rolos de Membrana Effisus Vap sobre a cobertura cuidadosamente, garantindo uma sobreposição mínima entre rolos de 100mm. Selar todas as juntas de sobreposição entre rolos de Membrana Effisus Vap com a Fita Effisus Adjoin GS. Junto a todos os elementos verticais a Membrana Effisus Vap deve ser cortada com um acréscimo de 150mm ou mais, de forma a que esta consiga contornar o isolamento e dobrar sobre o mesmo 75mm.

Aplicação do Isolamento

4


As placas de isolamento deverão ser instaladas sem espaços entre si, com juntas contínuas ao longo do deck e de forma a que as juntas fiquem apoiadas sobre o deck. Fixar o isolamento ao deck estrutural com Fixações Effisus Fix, respeitando o layout de fixações. Instalar apenas o isolamento que se irá conseguir cobrir com a Membrana Effisus Ecoroof+ até ao final do dia de trabalho ou alteração das condições atmosféricas.

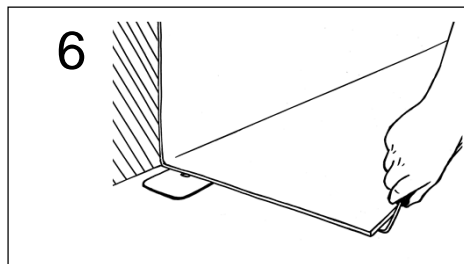
Aplicação da Membrana Effisus Ecoroof+

5


Dispor os rolos de Membrana Effisus Ecoroof+ sobre o isolamento, iniciando o desenrolar dos rolos no ponto mais baixo da cobertura. As juntas entre rolos de Membrana Effisus Ecoroof+ deverão correr de forma perpendicular ao deck metálico, e deverão ter um mínimo de sobreposição entre os rolos que permita verificar as larguras mínimas de soldadura e distância de fixações recomendadas. Fixar os rolos ao deck estrutural com Fixações Effisus Fix, respeitando o layout de fixações da Membrana Effisus Ecoroof+.

MANUAL DE APLICAÇÃO É SISTEMA EFFISUS ECOROOF

Soldadura

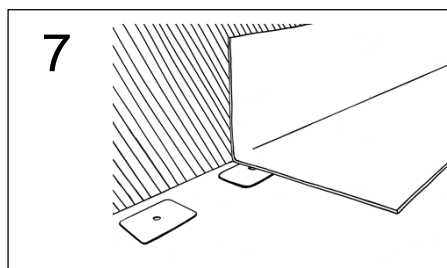

6

Limpar a Membrana Effisus Ecoroof+ na área das juntas a soldar com o Líquido de Limpeza Effisus Setup PR.

Juntas soldadas com máquina automática deverão ter um mínimo de 40mm. Juntas soldadas com máquina manual deverão ter um mínimo de 50mm.

Fazer testes de soldadura pelo menos 2x/dia, ao início do dia de trabalho, após a pausa para almoço e sempre que as condições meteorológicas se alterem. Verificar todas as juntas no final do dia de trabalho com Estilete Effisus Joint.

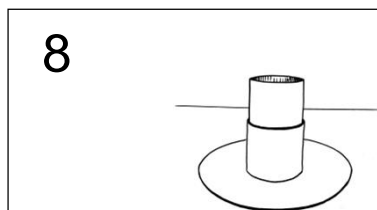
Fixação Mecânica em Pontos Singulares


7

De forma a evitar o tensionamento da Membrana Effisus Ecoroof+, esta deverá ser fixada mecanicamente sempre que exista uma variação de ângulo da superfície sobre a qual irá ser aplicada superior a 15%, como por exemplo em cumieiras, platibandas, juntas de dilatação, etc.

Esta fixação deverá ser realizada com fixações do Sistema Effisus Ecoroof.

Atravessamentos e Saídas de Água

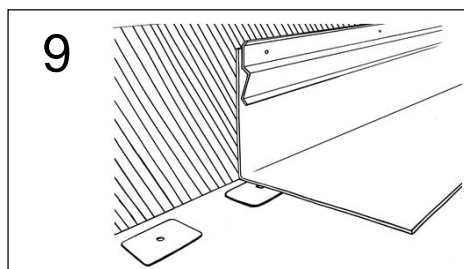

8

Deverá ser garantida a estanquidade de qualquer atravessamento da cobertura (tubagens, perfis metálicos, etc.) utilizando uma das seguintes opções:

- peças pré-moldadas . golas Effisus Connect PB,
- peças moldadas *in situ* com Membrana Effisus Ecoroof Unreinforced,
- Sistema Effisus Stopper.

Para remates com as saídas de água deverão ser utilizados os drenos Effisus Connect EC.

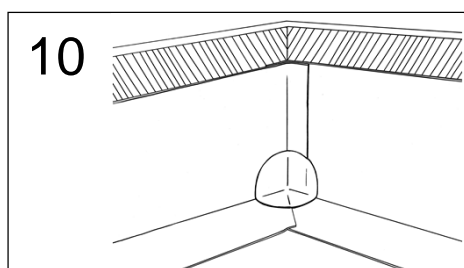
Remates em Paredes ou Platibandas


9

Os remates do Sistema Effisus Ecoroof em paredes ou platibandas e/ou outros pormenores de remate no perímetro da cobertura deverão respeitar o preconizado nos detalhes do projecto.

Para informação adicional relativa a pormenores de remate em paredes, platibandas ou outros consultar a Up-Way Systems.

Cantos


10

Todos os cantos interiores e exteriores deverão ser cuidadosamente impermeabilizados utilizando uma das seguintes opções:

- cantos pré-fabricados termo-soldados à Membrana Effisus Ecoroof+.
- cantos moldados *in situ* com Membrana Effisus Ecoroof Unreinforced e termo-soldados à Membrana Effisus Ecoroof+.

Para mais pormenores sobre como moldar cantos *in situ* consultar a Up-Way Systems.